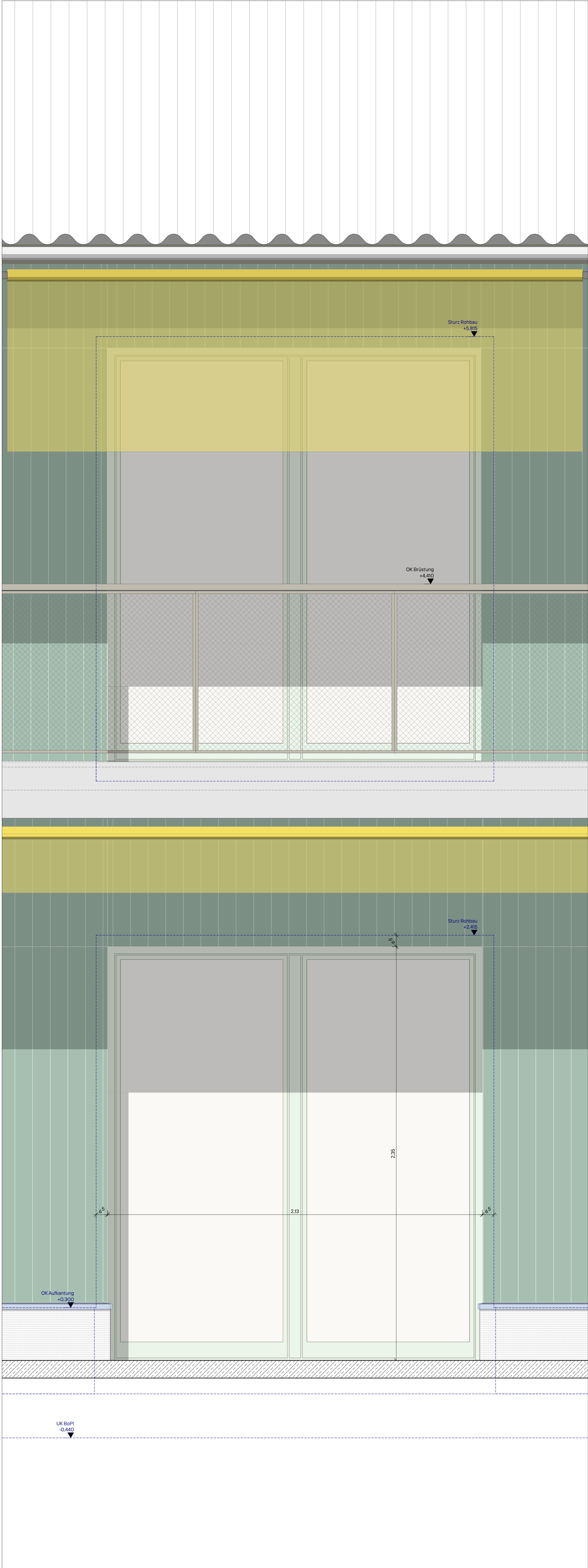
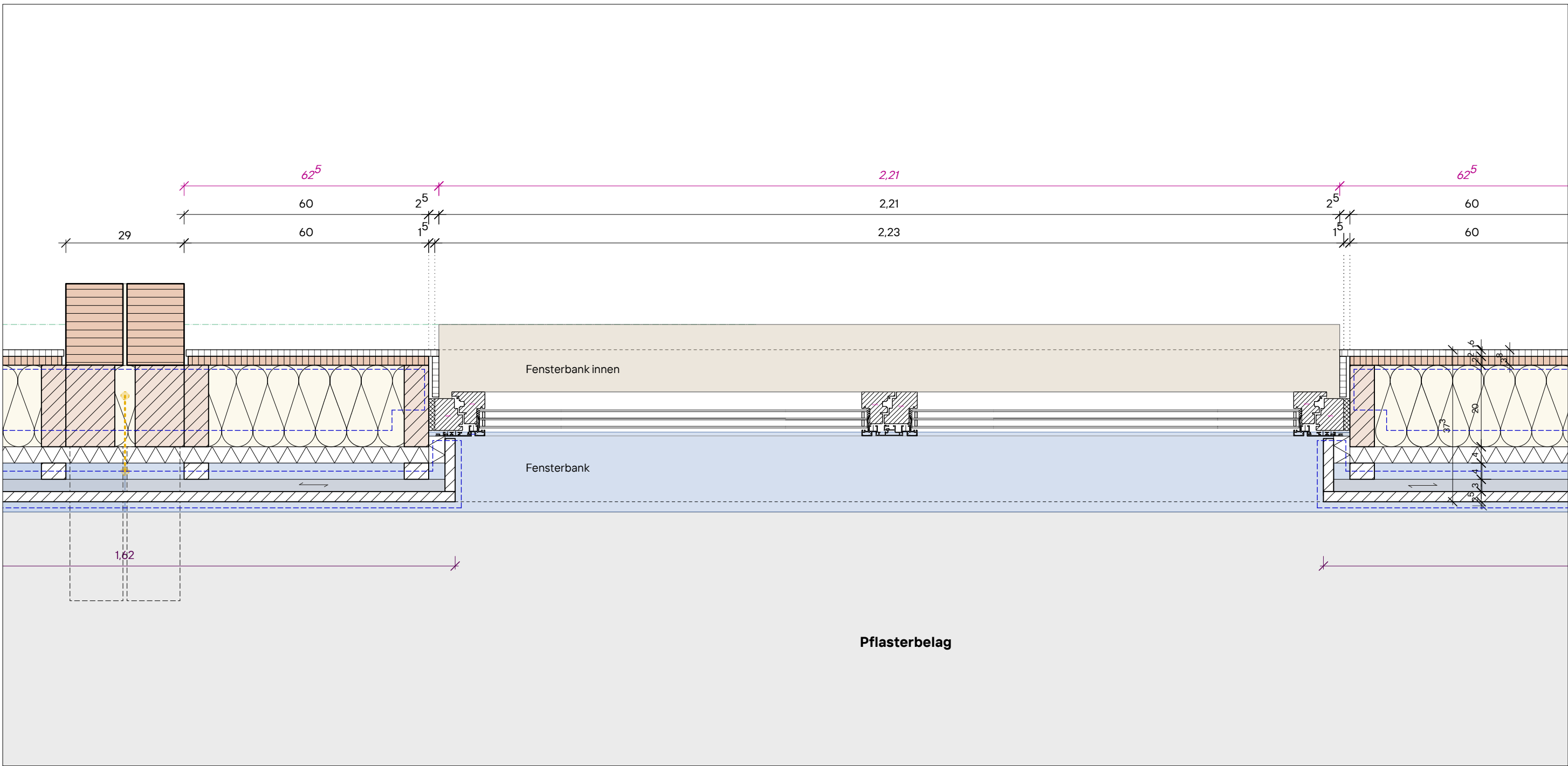


Querschnitt



Ansicht



Grundriss Holzbau

Legende

- Abbruch
- Bestand
- Mauerwerk
- Ortbeton, bewehrt
- Ortbeton, unbewehrt
- Betonfertigteile
- Perimeterdämmung XPS
- Perimeterdämmung
- Foamglas Platten
- Schaumglaschotter
- Brettsperreholz, BSP
- Brettsperreholz, BSH (Stützen und Träger)
- KWH
- Massivholz quer
- Massivholz längs
- Stahlbau

036
Neubau Kita
St. Ambrosius
Hergensweiler

Adresse Projekt
Friedhofweg 4
88138 Hergensweiler

Bauherr
Gemeinde Hergensweiler
Bürgermeister
Wolfgang Strohmaier
Friedhofweg 7
88138 Hergensweiler

Planverfasser
Schneider+Hoffmann
Architekten partGmbH
Rappentstraße 3
76227 Karlsruhe
0721 - 467 11 360
mail@schneiderhoffmann.de
www.schneiderhoffmann.de

VORABZUG

Datum I Unterschrift I Bauherr

Datum I Unterschrift I Planverfasser

Alle Höhenangaben beziehen sich auf
OK FFB ± 0,00 = 528,90 m ü. NN

Der Entwurf ist geistiges Eigentum des
Planverfassers und ist urheberrechtlich geschützt.
Vervielfältigung und Weitergabe an Dritte
ohne schriftliche Genehmigung
des Planverfassers. Bei Missbrauch bleiben
rechtliche Schritte vorbehalten.

Blattbezeichnung: Planformat: Maßstab:
MM A0 1:10

Planinhalt
Regeldetail Fassade 3
Achse D
Öffnung bodentiefl

Änderungsdatum Datum

23.01.26

Plan: Index
HW-TP3-ARC-
05-DE-DT-00-
1013-V-00